

消費 税 講 習 会

会計ソフト「ブルーリターンA」

消費税区分 入力操作講習会

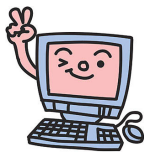
消費税の課税事業者の方は、
日々の取引の入力時に税区分を
入力する必要があります。

この講習会では、ブルーリターンA
での税区分入力方法を説明します。

要予約

【日時】 6/ **12** (水)

9:30 ~ 11:30



4/22・5/31 開催の講習会と同じ内容です。

【場所】 青色会館3階

※ご自身のパソコンまたは USB データを
必ずご持参ください。

お申込は ☎ 381-3101 へ